

Parceria
para o
sucesso!

Magis Qualis

escolas *de*
MANGUALDE





Metodologia

Questionários

Grelha de Autoavaliação

Entrevistas e World Cafe

Metodologia



Questionários

PD e PND

Alunos

Pais/EE

Grelha de AA

Equipa de AA

Entrevistas

Diretor

Conselho Geral

Autarquia

Lideranças Intermédias

World Cafe

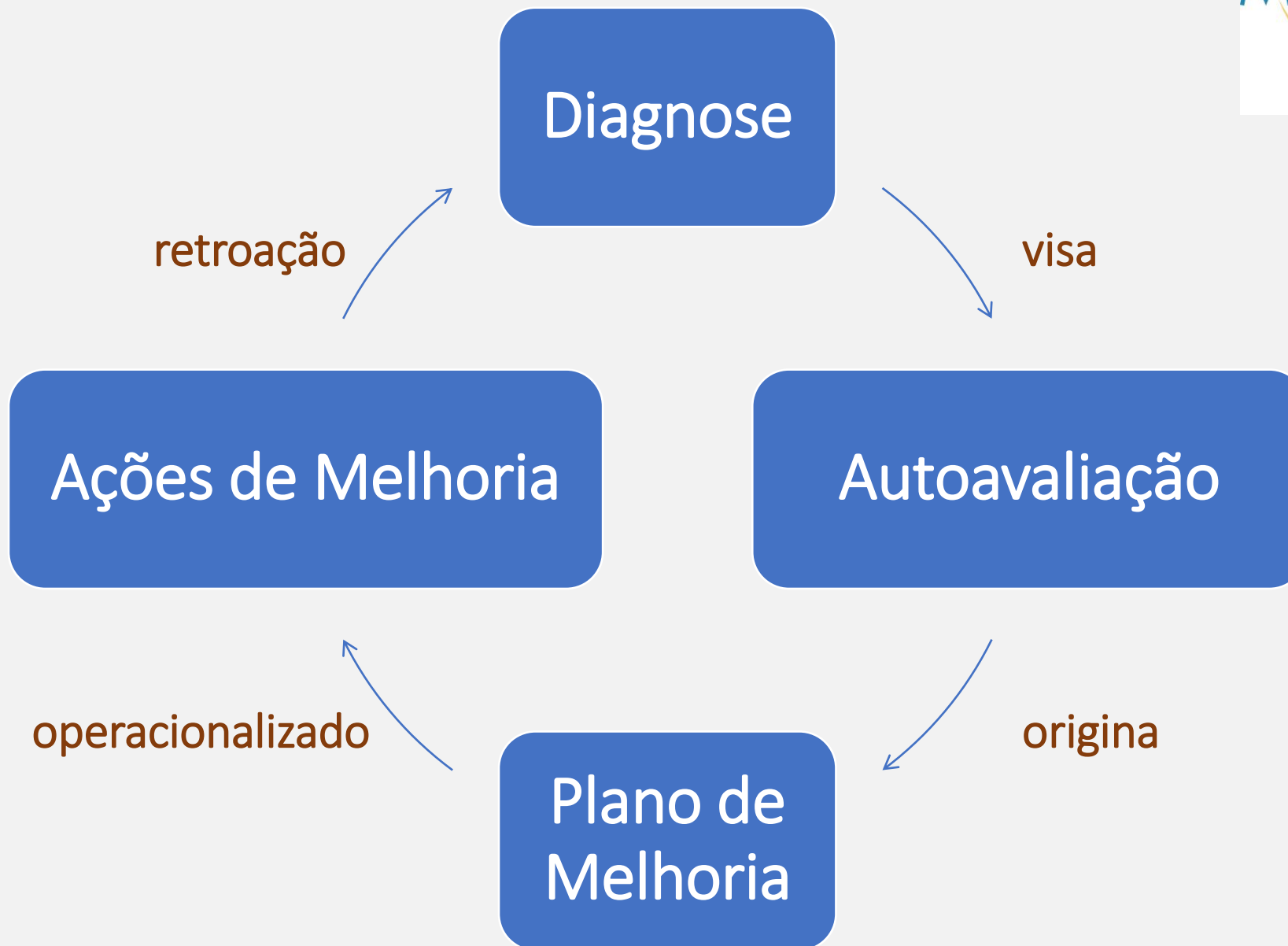
Comunidade alargada

Grupos reflexão

Documentos Internos

Informação interna

Ciclo da melhoria



Resultados

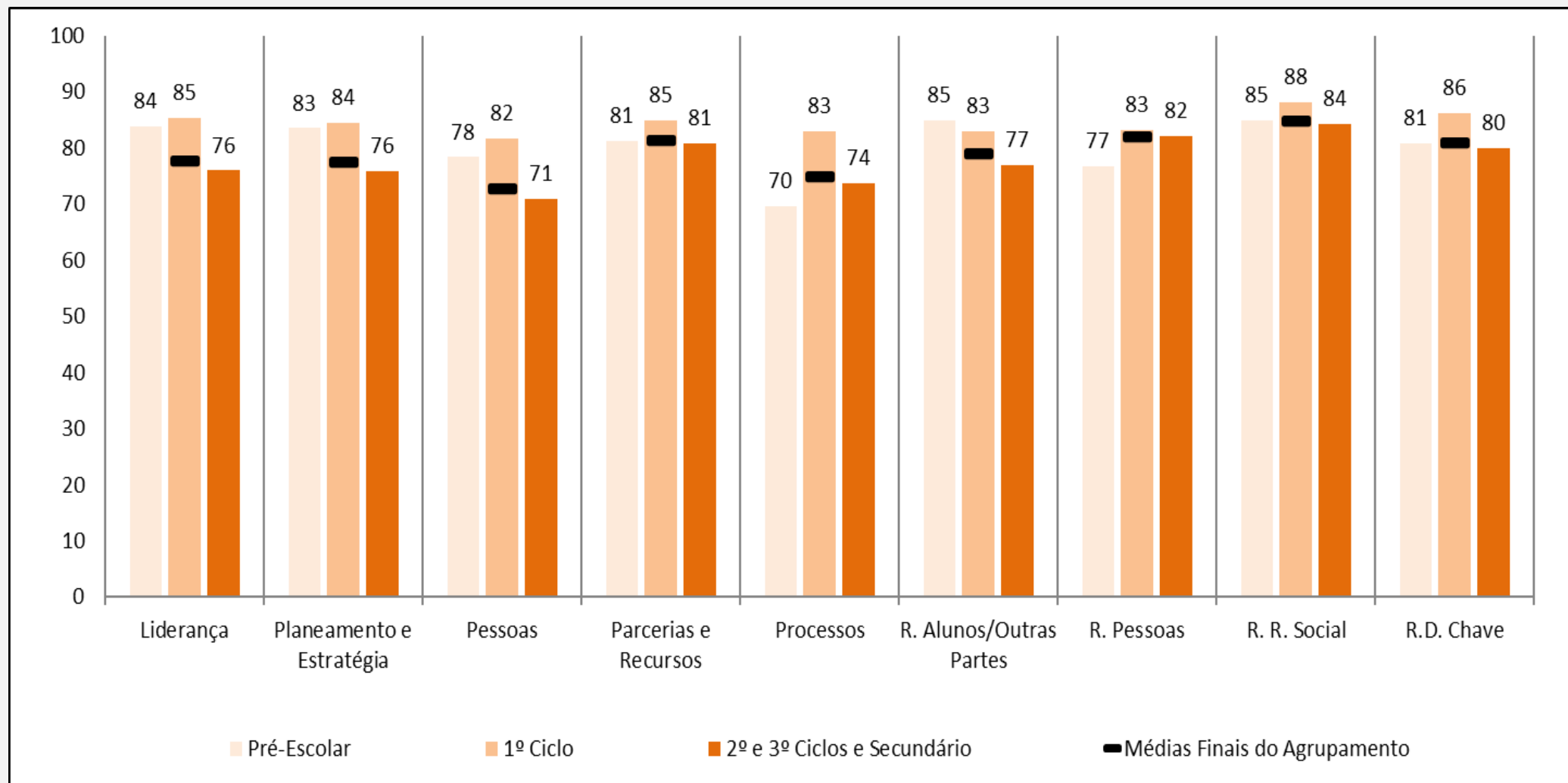


Aplicação de questionários



Grupo	2º/3º CEB e Secundário			1º Ciclo do Ensino Básico			Educação Pré-Escolar		
	Previsto	Realizado	%	Previsto	Realizado	%	Previsto	Realizado	%
Alunos	238	216	90,6%	60	60	100,0%			
Pais/EE	202	155	76,7%	111	64	57,5%	40	39	96,7%
PD	197	130	66,0%	57	46	80,7%	19	13	68,4%
PND	142	106	74,6%						

Resultados CAF (questionários)



Alunos (inquirição CAF)



Indicadores	Média Global Ponderada
Os professores tratam os alunos com respeito.	8,64
Os professores apoiam os alunos quando têm dificuldades.	8,64
Conheço os documentos estruturantes do agrupamento: (Projeto Educativo, Regulamento interno, ...).	6,29
Os horários dos transportes públicos de e para a Escola são adequados.	6,91

Pais/EE (inquirição CAF)



Indicadores	Média Global Ponderada
O diretor de turma gere bem os assuntos da turma.	8,89
Os assistentes operacionais têm formação para lidar com os alunos de forma adequada.	6,50
O almoço servido na Escola tem qualidade.	6,75
A Escola incentiva as famílias a participarem nas atividades educativas.	6,95

Pessoal Docente (inquirição CAF)



Critério CAF	Indicadores	Média Global Ponderada
1	O Diretor comunica a missão, visão, valores e objetivos estratégicos da escola.	8,53
1	O Coordenador de Departamento informa com regularidade os seus pares sobre a atividade da Escola.	8,52
1	A Direção valoriza os esforços das equipas para se atingirem os objetivos.	7,73
2	O Plano Anual de Atividades incorpora um conjunto de objetivos, bem definidos e realizáveis.	8,49
2	O agrupamento tem claramente definida uma estratégia de modernização e inovação, nos seus vários documentos orientadores.	8,11
3	A Escola oferece oportunidades para desenvolver novas competências através da formação.	8,57
3	A política de gestão dos recursos humanos da Escola tem em atenção as competências de cada um.	7,37

Pessoal Docente (inquirição CAF – cont.)



Critério CAF	Indicadores	Média Global Ponderada
4	Utilizo as tecnologias de informação e comunicação como recurso pedagógico e instrumento de desenvolvimento pessoal e profissional.	8,94
4	Os espaços físicos e os equipamentos são adequados às necessidades.	6,53
5	Os critérios de avaliação e instrumentos de avaliação são discutidos e ajustados pelos professores dos grupos pedagógicos e divulgados aos alunos e encarregados de educação	8,93
5	A escola afeta os recursos necessários para a implementação do Plano de Desenvolvimento Digital (PADDE).	7,15
6	Os serviços administrativos funcionam bem.	8,56
6	A papelaria da Escola tem os produtos necessários.	8,07

Pessoal Docente (inquirição CAF – cont.)



Critério CAF	Indicadores	Média Global Ponderada
7	Participo voluntariamente em ações de formação.	8,84
7	A Escola gere bem os conflitos de interesses.	7,62
8	A Escola organizou-se para dar uma resposta adequada às exigências da pandemia.	9,13
8	As medidas de suporte à aprendizagem e à inclusão (Decreto-Lei Nº 54/2018) têm sido eficazes.	7,67
9	O ensino na Escola é exigente.	8,32
9	O agrupamento tem conseguido melhorar os resultados escolares dos seus alunos promovendo o sucesso.	8,17

Pessoal Não Docente (inquirição CAF)



Critério CAF	Indicadores	Média Global Ponderada
1	O Diretor tem uma estratégia de divulgação e comunicação em relação ao que se faz na Escola.	7,49
1	A Direção valoriza os esforços das equipas para se atingirem os objetivos.	6,52
2	O agrupamento é bem visto na comunidade local.	7,50
2	A escola potencia a participação do pessoal não docente na discussão dos documentos estruturantes.	5,84
3	A Escola cria condições de modo a conciliar a vida profissional com a vida familiar.	6,52
3	A Escola oferece oportunidades iguais aos seus colaboradores.	5,53

Pessoal Não Docente (inquirição CAF – cont.)



Critério CAF	Indicadores	Média Global Ponderada
4	A Escola é um espaço limpo.	8,60
4	Os espaços físicos e os equipamentos são adequados às necessidades.	6,93
5	A Direção, em articulação com os coordenadores do pessoal não docente, identifica e estabelece prioridades de melhoria e outras mudanças para superar dificuldades.	6,81
5	As melhorias introduzidas no agrupamento resultam de uma avaliação dos processos.	3,86
6	A Escola está bem organizada.	8,71
6	Os serviços administrativos funcionam bem.	8,71
6	A papelaria da Escola tem os produtos necessários.	7,46

Pessoal Não Docente (inquirição CAF – cont.)



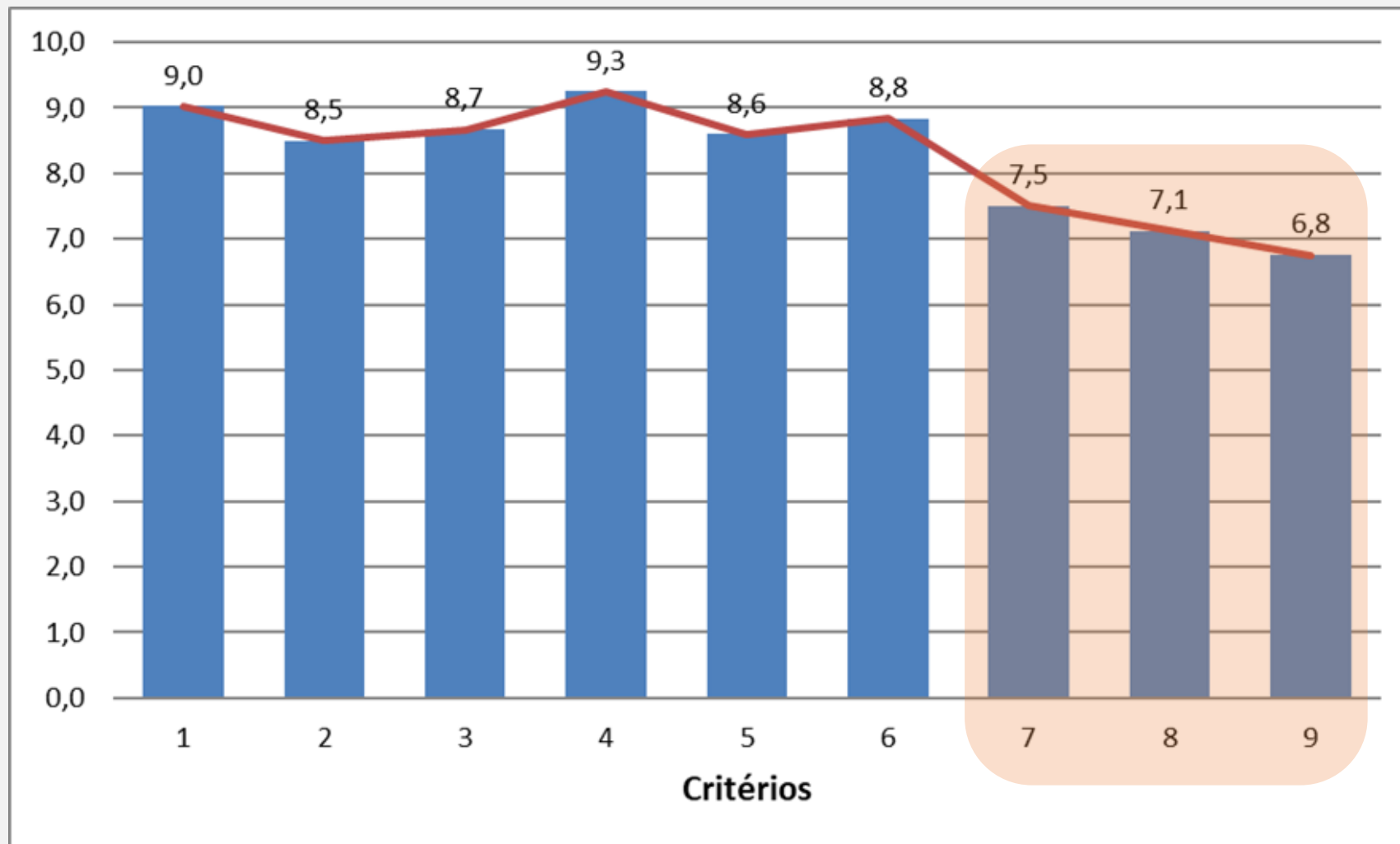
Critério CAF	Indicadores	Média Global Ponderada
7	A Escola gere bem os conflitos de interesses.	8,96
7	Sou recetivo em participar em projetos de mudança na organização.	6,62
8	A Escola cumpre a sua obrigação social (criando condições para que todos possam estudar com êxito).	8,06
8	A página do agrupamento disponibiliza informação relevante à comunidade educativa.	8,01
9	O ensino na Escola é rigoroso.	8,21
9	O agrupamento tem conseguido melhorar a sua organização interna, com o apoio do pessoal não docente.	7,42

Sugestões (inquéritos)



Critério CAF	Pontos Fortes	Aspetos a Melhorar
1. Liderança	Flexibilidade e estímulo à inovação e avaliação	Valorização do pessoal docente e não docente e comunicação
2. Planeamento e Estratégia	Liderança e inovação do Agrupamento	Territorialização do currículo; auscultação ao PND
3. Pessoas	Clima organizacional	Comunicação mais próxima
4. Parcerias e Recursos	Cooperação com o exterior	Requalificação física e tecnológica
5. Processos	Cultura de Avaliação e inovação	Trabalho colaborativo e novas estratégias pedagógicas
6. Resultados orientados para o aluno e outras partes interessadas-chave	Organização dos serviços e refeições (docentes)	Melhoria dos serviços prestados (e refeições, na opinião dos alunos), segurança e transportes
7. Resultados das Pessoas	Processos de mudança	Lideranças intermédias
8. Resultados da Responsabilidade Social	Resposta social à pandemia	Reforço de equipas técnicas de apoio
9. Resultados do Desempenho-Chave	Sucesso escolar dos alunos e procura da excelência e qualidade do ensino praticado	Sucesso escolar dos alunos e procura da excelência e qualidade do ensino praticado

Grelha de Autoavaliação CAF – EAA



Outros aspetos a salientar

Sugestões da Equipa de Autoavaliação

- Criar, de modo a garantir a permanência e sustentabilidade do Movimento de Planeamento do Agrupamento e, especialmente da Autoavaliação, o Observatório de qualidade do Agrupamento de Mangualde com o objetivo de acompanhar e monitorar o grau de concretização do Projeto Educativo, (e do plano de melhorias) culminando, periodicamente, em relatório de execução;
- Numa primeira fase o grupo deveria propor ajustamentos aos relatórios em uso que passariam a ter de incluir registos de evidências e uma avaliação em termos de resultados obtidos como síntese final, tendo como objetivo uma maior uniformização e possibilitando a facilidade de recolha de informação útil e em tempo útil;
- Propor a clarificação de indicadores utilizados nos vários documentos por forma a permitir uma análise plurianual. Exemplo simples: uniformizar o conceito e o cálculo de taxas de sucesso

Critérios 1 (Liderança)
e 2 (Planeamento e
estratégia)

Modernização do sítio / página da escola (mais informação a enviar ao administrador e uma atualização mais frequente);

Maior articulação das redes sociais da escola com as redes sociais dos estudantes e da associação de pais.

World Café (cont.)



Critério 4 (Parcerias e Recursos)

A saída dos alunos da aula da educação física e entrada no recinto escolar (GEA) deve ser controlada – sugere-se que os alunos de cada turma saiam ao mesmo tempo do pavilhão e sejam acompanhados pelo próprio professor até à entrada no recinto escolar;

O controlo de entrada e saída na ESFA tem que ser feito pelos torniquetes;

Ação de formação para os pais no âmbito da importância de uma alimentação saudável.

World Café (cont.)



Critérios 3 (Pessoas) e 7 (Resultados das pessoas)

Embora sem “espartilhar” a oferta formativa, deveria existir uma matriz estrutural de formação que aglutinasse, segundo os eixos definidos na legislação, as referidas propostas, tendo como referência os documentos pilares da escola;

A necessidade de haver mais pessoas a assegurar apoio técnico ao material informático existente nas escolas;

Uma oferta de formação, no caso dos assistentes operacionais, que os prepare para um saber agir, quer em contexto de sala de aula (ex: como intervir numa situação de descontrolo de um aluno com perturbações do espectro de autismo), quer na interação que estabelecem, diariamente, com a comunidade discente. Priorizaram-se áreas temáticas como sejam as relacionadas com as relações interpessoais, comportamentos de Bullying, primeiros socorros (utilização do desfibrilador), como lidar com crianças com necessidades educativas especiais, e desenvolve processos de desenvolvimento de competências equivalentes ao ensino básico e secundário”, pode contribuir para reforçar a ligação de pais à instituição escolar.

World Café (cont.)



Critérios 5 (Processos), 6 (Resultados orientados para o alunos/formandos e outras partes interessadas), 8 (Resultados da responsabilidade social) e 9 (Resultados do desempenho-chave)

Relação professor – aluno – pede-se que o professor desça do “pedestal”, de modo a aceitar melhor as opiniões de outras pessoas da comunidade, como técnicos de ação educativa, técnicos superiores, alunos, no sentido de ouvir mais, criar empatia;

Formação mindfulness (para professores e alunos);

Formação parental;

Reforçar a importância de uma maior educação dos alunos, no trato com todos os elementos da comunidade educativa (colegas, assistentes operacionais, docentes...);

Substituir o toque da campainha por música para que professores e alunos iniciem as atividades letivas mais motivados e menos “empurrados”!

A
destacar Informação

e

gráficos no Relatório

Condições de sucesso

O processo de melhoria contínua e da qualidade requer

Reflexão

Contínuo

Resiliência

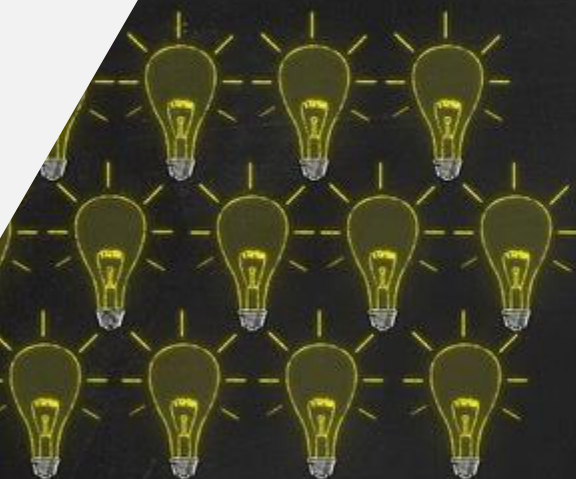
Aprendizagem

Excelência

Cultura de responsabilidade e qualidade


Dúvidas...?

“O acesso à informação é um direito
mas a sua produção é um
privilégio...”



Obrigado

 Miguel Garcia Domingos

 +351 938 38 08 33

 mdomingos@magisqualis.pt

 www.magisqualis.pt